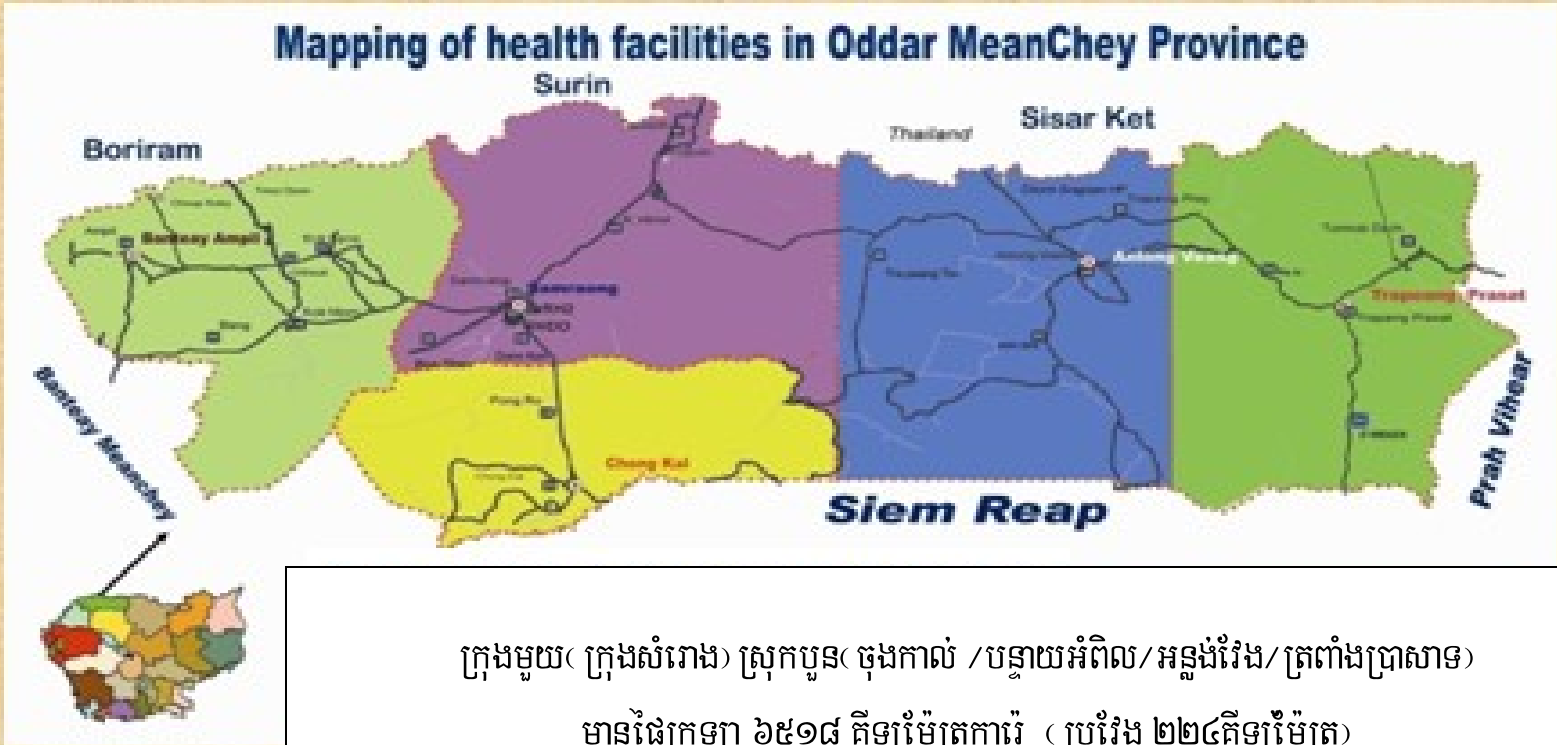


មាតិកា

- ស្ថានភាពទូទៅ
- សកម្មភាព និង លទ្ធផល
- ចំណុចខ្លាំង/ខ្សោយ

ស្ថានភាពទូទៅ

Mapping of health facilities in Oddar Mean Chey Province

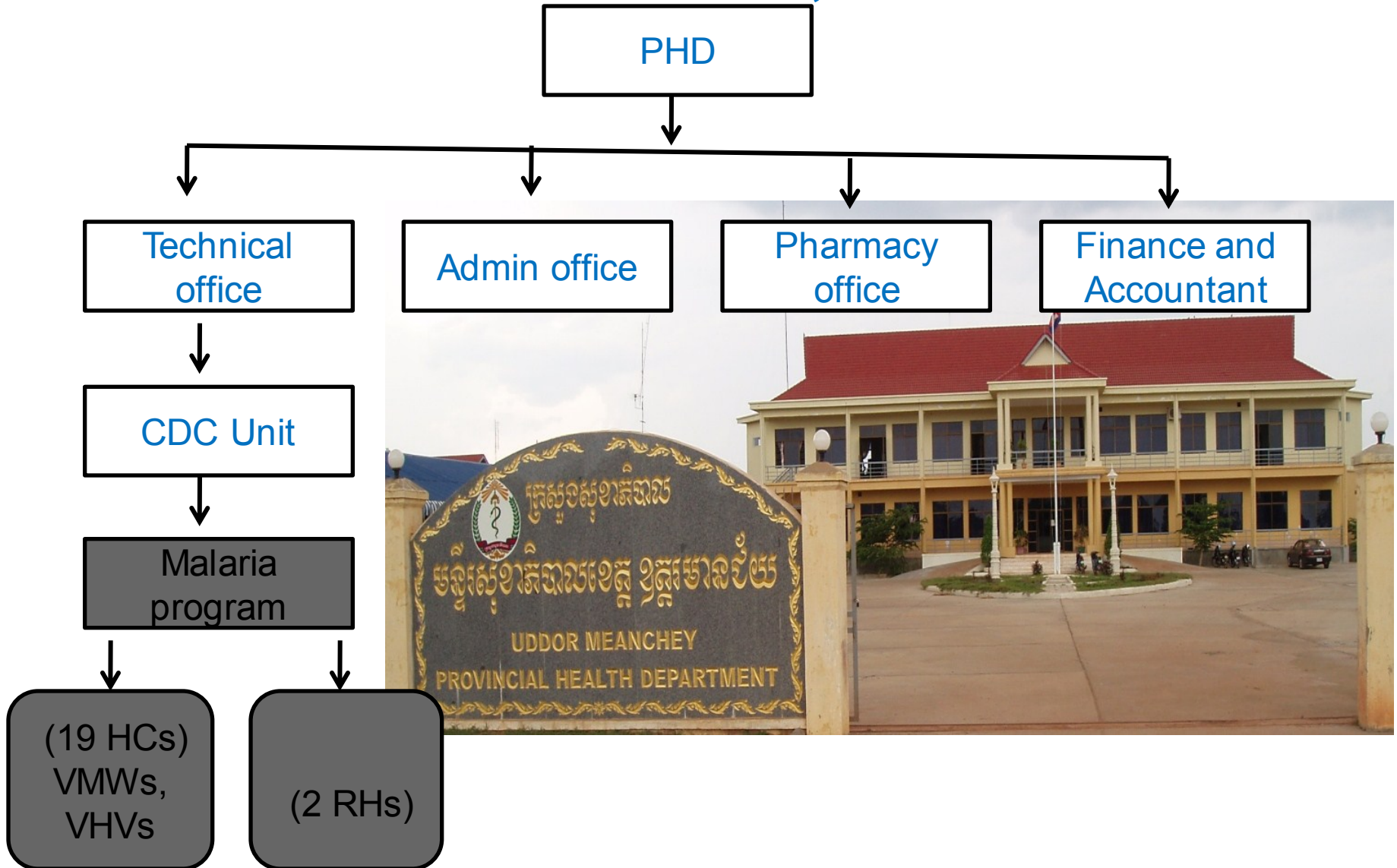


ក្រុងមួយ(ក្រុងសំរោង) ស្រុកបួន(ចុងកាល់ /បន្ទាយអំពិល/អន្លង់វែង/ត្រពាំងប្រាសាទ)

មានផ្ទៃក្រឡា ៦៥១៨ គីឡូម៉ែត្រការ៉េ (ប្រវែង ២២៤គីឡូម៉ែត្រ)

មានប្រជាជនសរុប ២០១៤២៨ នាក់មន្ទីរពេទ្យបង្អែក ២ មណ្ឌលសុខភាព ២៣ ។

Structure of Malaria Control Program Unit in PHD-OMC , 2012

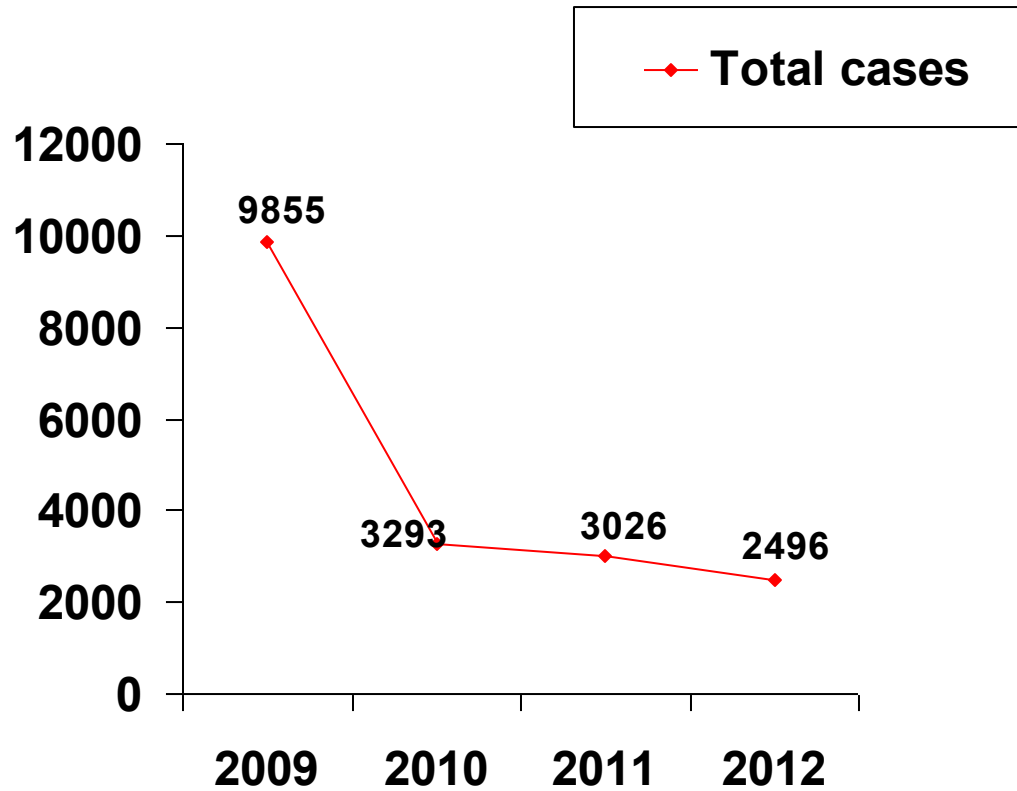


Main activities

- **At the community:**
 - VMWs at high risk areas (In 148 villages): Case management, Education, Net Distribution, Re-impregnation,
 - VHV's (158 villages): Education, Net Distribution, Re-impregnation,
- **At Health facility:** Service available at all HCs & RHs including Case management, Prevention and Promotion
- **At Management level (OD & PHD)**
 - Planning, Training, Supervision/monitoring & evaluation
 - Involvement in survey and research conducted by CNM and partners

ប្រៀបធៀបករណីជំងឺតាមឆ្នាំ២០០៩-២០១១

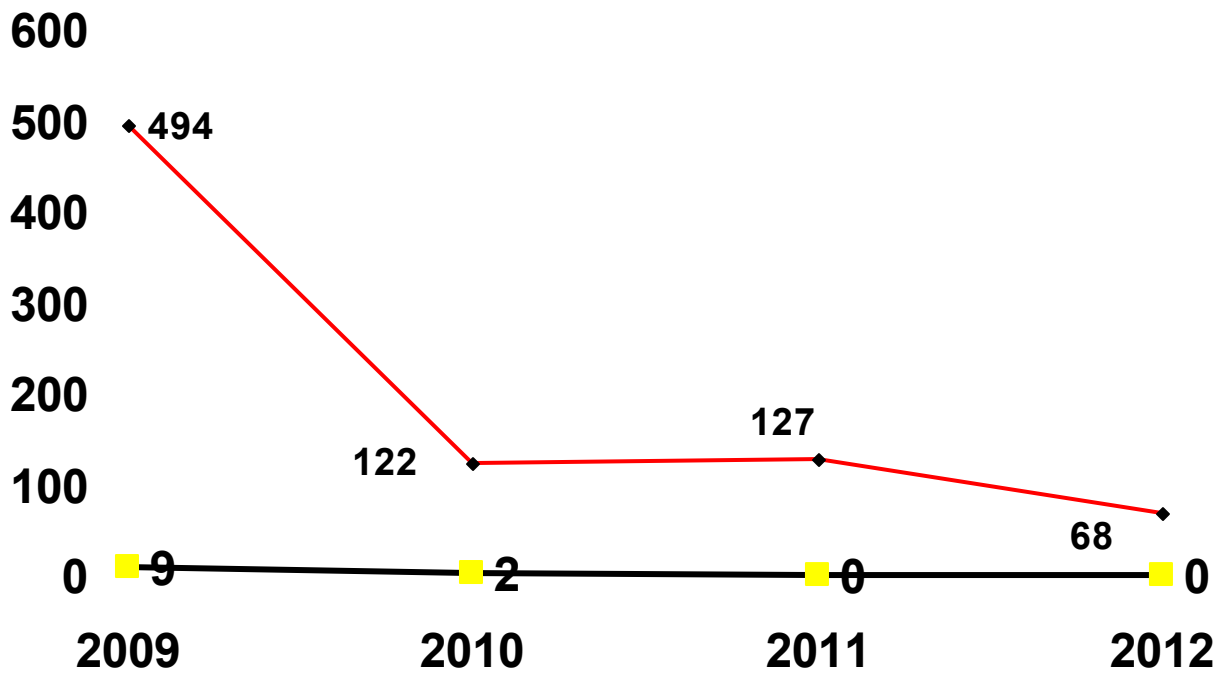
Comparison of malaria cases year(2009-2012)



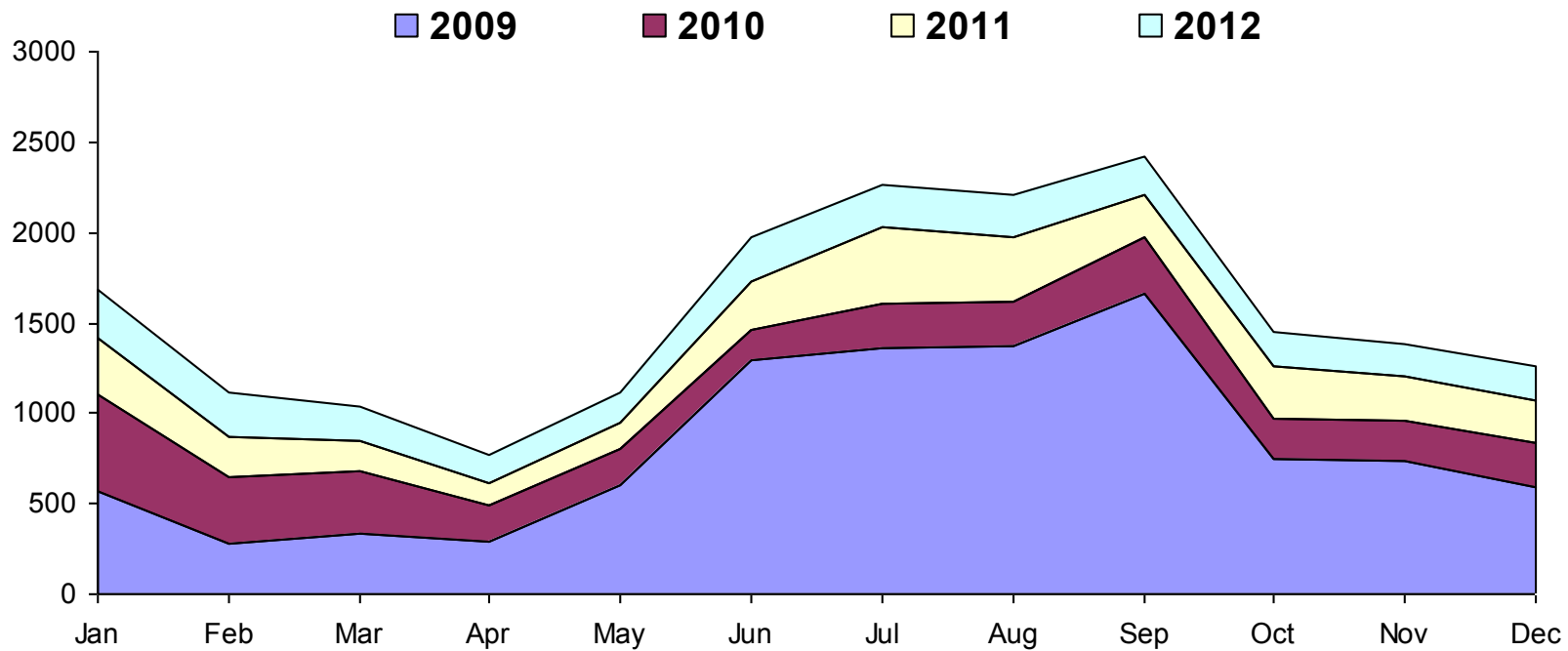
ប្រៀបធៀបករណីជំងឺធ្ងន់ធ្ងរ និងសាប័តាមឆ្នាំ២០០៩-២០១២

Comparison Severe Cases from 2009-2012

—◆— Sever case —■— Death Cases



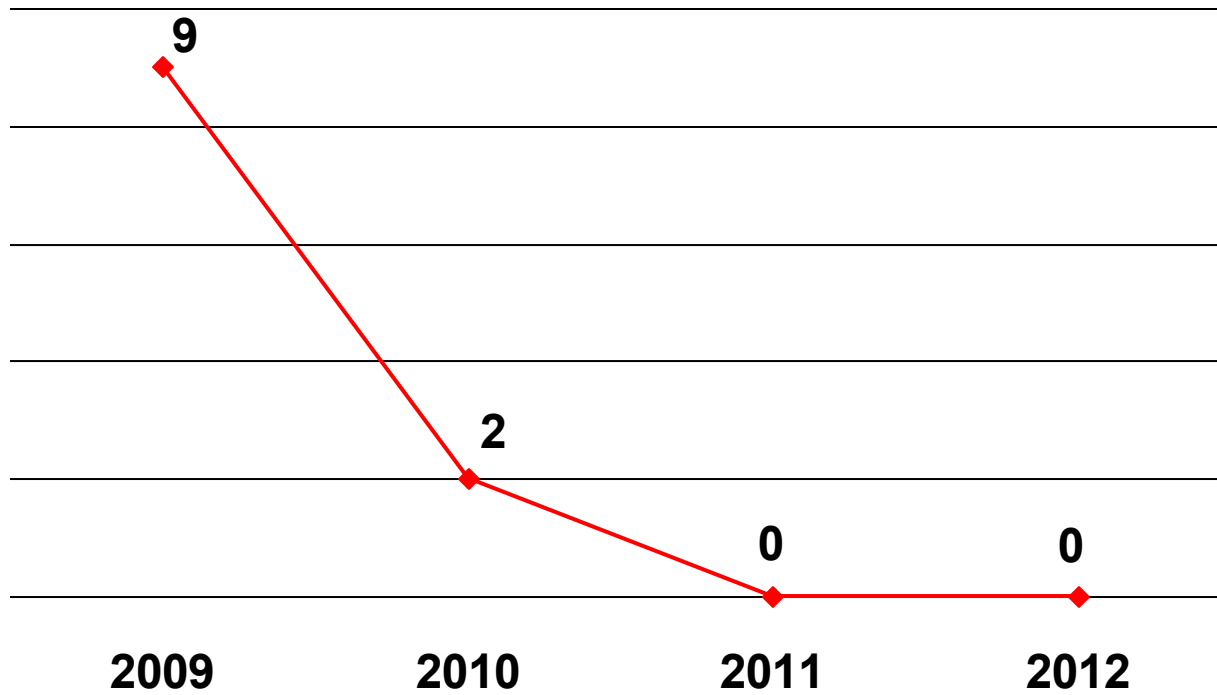
ប្រៀបធៀបករណីគ្រុនចាញ់តាមខែពីឆ្នាំ (២០០៩-២០១២)



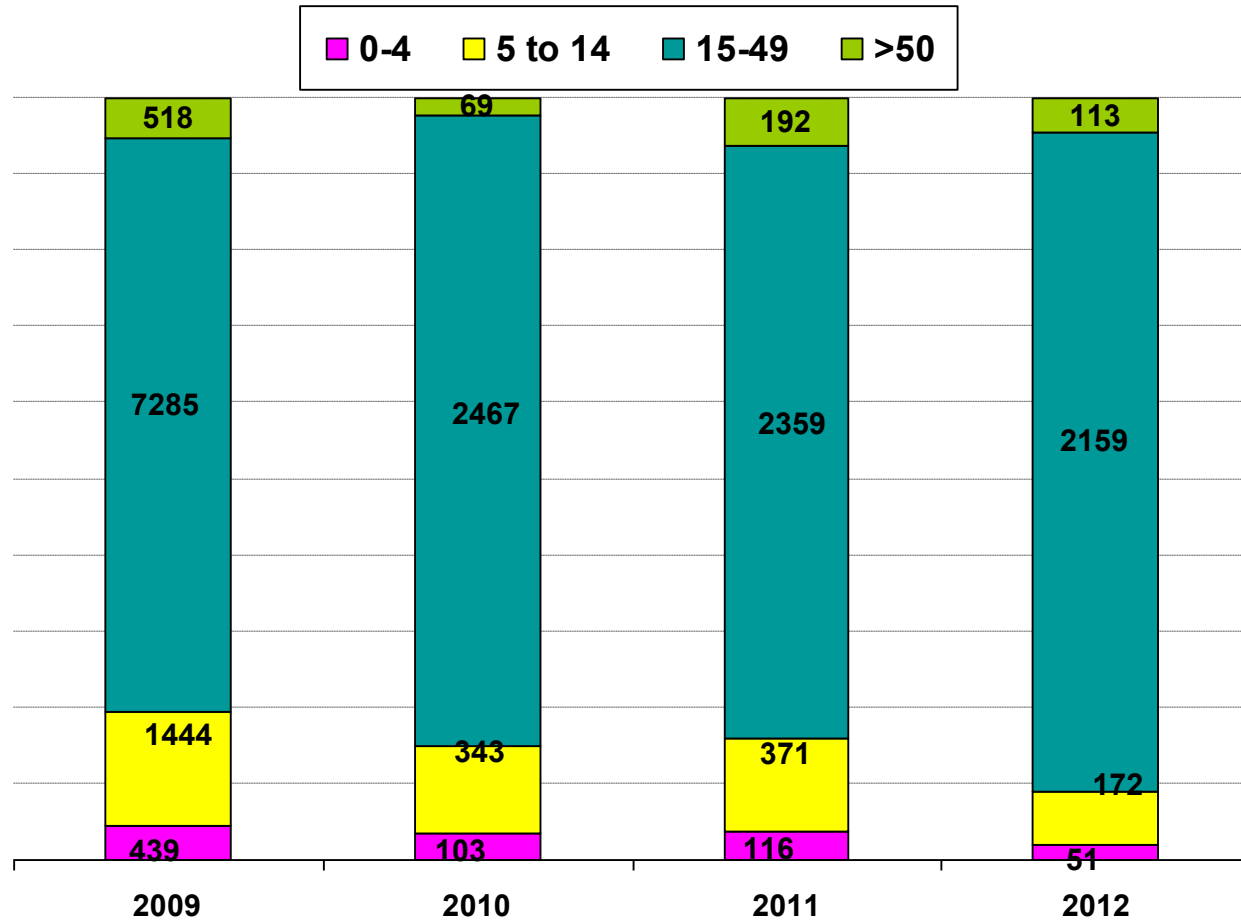
ប្រៀបធៀបករណីជំងឺធ្ងន់ធ្ងរ និងសាប័តាមឆ្នាំ២០០៩-២០១២

Comparison DeathCases from 2009-2012(Jan-May)

◆ **Death Cases**

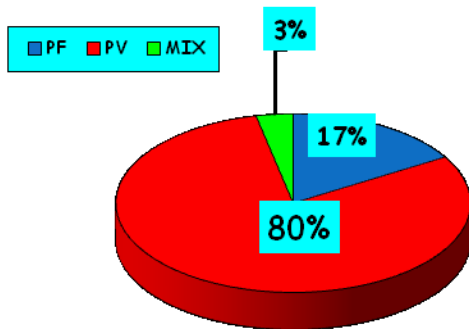


Comparison Malaria cases by age-group (2009-2011)

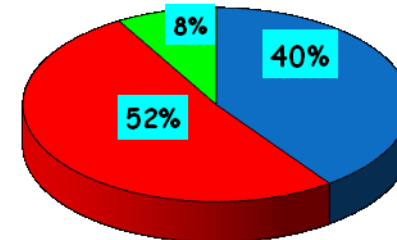


Distribution of Malaria Species by years (2009-2011)

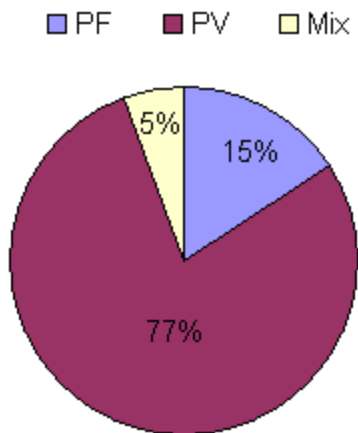
2009



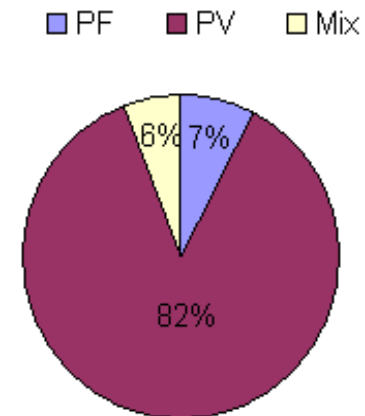
2010



2011






2012



Result

- Bet net coverage
- Number of family having net: 100% in general while 100% in the high risk areas.
 - Number of LLIHN distributed in 201: 21099
 - Number of LLIN distributed in 2012: 116750
 - Number of LLIN distributed for mobile population in 2012: 1818
 - Number of villages coverage =291 , population=177196
Household=40457

① ~ ចំណុចខ្សោយ

-  - ពិបាកគ្រប់គ្រងចលនាប្រជាជនបំណាច់ទីលំនៅ ប្រជាជនចំណាកស្រុក
-  - ការអប់រំសុខភាពស្តីពីជំងឺគ្រុនចាញ់ នៅមានកំរិត ។
-  - គមនាគមន មានការលំបាកនៅរដូវវស្សា ។

① ~ ចំណុចខ្លាំង

- ⌌- មានរបាយការណ៍គ្រុនចាញ់ប្រចាំខែ, ត្រីមាស និងប្រចាំឆ្នាំ ។
- ⌌- មានផែនការ ប្រចាំខែ, ត្រីមាស និងប្រចាំឆ្នាំ ។
- ⌌- មានក្រុមអ្នកស្ម័គ្រចិត្តព្យាបាលគ្រុនចាញ់នៅតាមភូមិ ។
- ⌌- ការធ្វើរោគវិនិច្ឆ័យ និង ព្យាបាលបានទាន់ពេលវេលា ២
- ⌌- មានធនធានគ្រប់គ្រាន់សំរាប់អុវត្តនសកមភាព ។

 ~ ចំណុចខ្លាំង

- មានការសហការនិងគាំទ្រល្អជាមួយអាជ្ញាមូលដ្ឋានគ្រប់ជាន់ថ្នាក់
- មានការគាំទ្រពីមន្ទីរសុខាភិបាល និងមន្ត្រីសុខាភិបាល
- មានការគាំទ្រពីមជ្ឈមណ្ឌលជាតិប្រយុទ្ធនឹងជំងឺគ្រុនចាញ់
- មានការគាំទ្រថវិកាពីអង្គការ ជាតិ និង អន្តរជាតិ

(GFATM .BTC. URC.)

Thank so much for your
attention!